

ONDERDIJKSERIJWEG 269

ZWIJNDRECHT



Vraagprijs
€ 275.000 K.K.

Bremmer
M A K E L A A R S

078-6772792
info@bremmer.nl
www.bremmer.nl

WONEN IN ZWIJNDRECHT

Zwijndrecht, een echte binnenvaartgemeente, heeft een unieke ligging. Het ligt aan het drukbevaren drierivierenpunt en wellicht nog belangrijker is dat het vanuit alle windstreken over de weg en ook het water uitstekend bereikbaar is. Er vaart een waterbus vanuit Zwijndrecht richting Dordrecht (5 minuten) en Rotterdam. Via de A16 bent u in luttele autominuten in Rotterdam of Breda. En de NS onderhoudt frequente treindiensten tussen Zwijndrecht, Dordrecht en Rotterdam

Voorzieningen:

Zwijndrecht kent een rijk verenigingsleven en voor vrijwel elke sportliefhebber is zijn of haar favoriete sport binnen de gemeentegrenzen aanwezig. Maar Zwijndrecht staat ook bekend als groen. En dat komt tot uiting in de vele parken en de bossen die de gemeente heeft.

Onderwijs:

Elke wijk heeft een basisschool en daarnaast zijn er 2 grote schoolgemeenschappen voor het voortgezet onderwijs.

Ontspanning:

Het grootste overdekte winkelcentrum in de regio vindt u in Zwijndrecht. Winkelcentrum Walburg waar het ook nog eens gratis parkeren is! Op het Veerplein vindt u de gezellige horeca met cafe's en restaurants.



WOONOPPERVLAKTE

60M²

PERCEELOPPERVLAKTE

INHOUD

300M³

AANTAL KAMERS

3

SLAAPKAMERS

2

BOUWJAAR

1930

ENERGIELABEL



BESCHRIJVING

Je eerste eigen plek. Modern, licht en in het hart van Zwijndrecht!

Welkom aan de Onderdijkserijweg 269 — een moderne bovenwoning die een ware metamorfose heeft ondergaan! Helaas mag de zolderverdieping niet meetellen in het woonoppervlakte in verband met de hoogte maar deze ruimte is uitstekend te gebruiken!

Met één of twee slaapkamers is dit de ideale woning voor starters die midden in het leven staan. Je woont hier in het centrum van Zwijndrecht — winkels, horeca, het station en het water liggen allemaal op loopafstand.

Kortom: een moderne, instapklare bovenwoning op een toplocatie.

Plan snel een bezichtiging en ontdek het voelt!





OMSCHRIJVING

Begane grond

ENTREE:

Hal met meterkast en trap naar de verdieping

Eerste verdieping

OVERLOOP:

Met toegang tot de vertrekken en toiletruimte.

WOONKAMER:

Ruime en speels ingedeelde woonkamer met toegang tot het balkon aan de voorzijde. De woonkamer heeft een laminaatvloer afwerking en een trap naar de tweede verdieping.

KEUKEN:

De keuken in lichte uitvoering is voorzien van de volgende inbouwapparatuur:

- koelkast
- gaskookplaat
- afzuigkap
- oven
- vriezer

BIJKEUKEN:

Het voormalige balkon aan de achterzijde is dicht gebouwd en is nu in gebruik als bijkeuken. Hier is ook de aansluiting van de wasmachine.

SLAAPKAMER:

Ruime slaapkamer met laminaat vloerafwerking.

BADKAMER

Moderne badkamer met wastafelmeubel en douchecabine.

Tweede verdieping

De zolderverdieping is een open ruimte en door de plaatsing van een brede dakkapel is de zolder ook goed te gebruiken! Het heeft net te weinig hoogte om als woonoppervlakte te worden aangemerkt maar het is een uitstekende ruimte om bijvoorbeeld thuis te werken of logees te ontvangen. Ook kan er een indeling worden gemaakt waardoor er meerdere ruimtes ontstaan. Op de zolderverdieping is er een toilet (sani broyeur) en een wastafelmeubel aanwezig.

















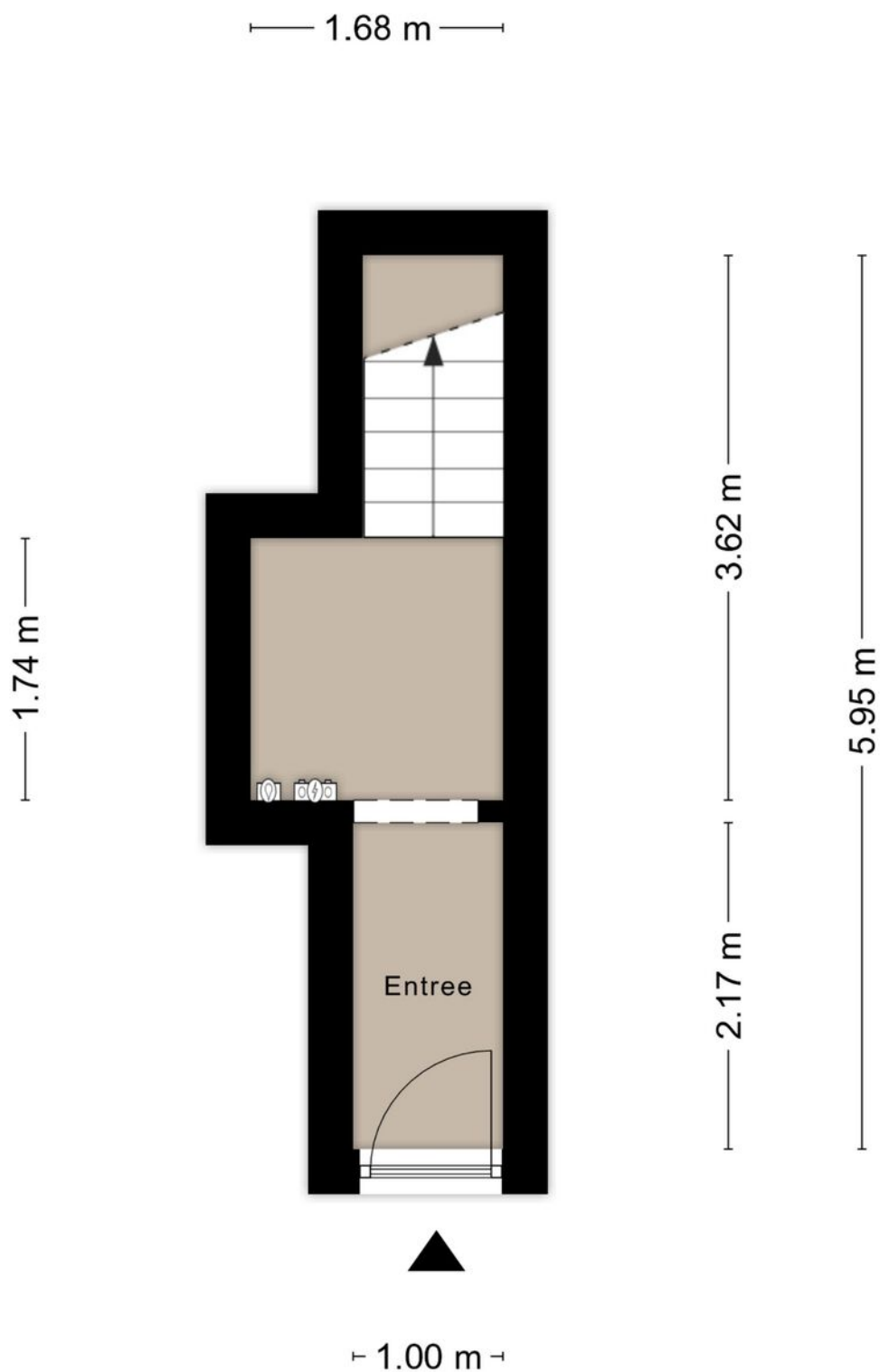






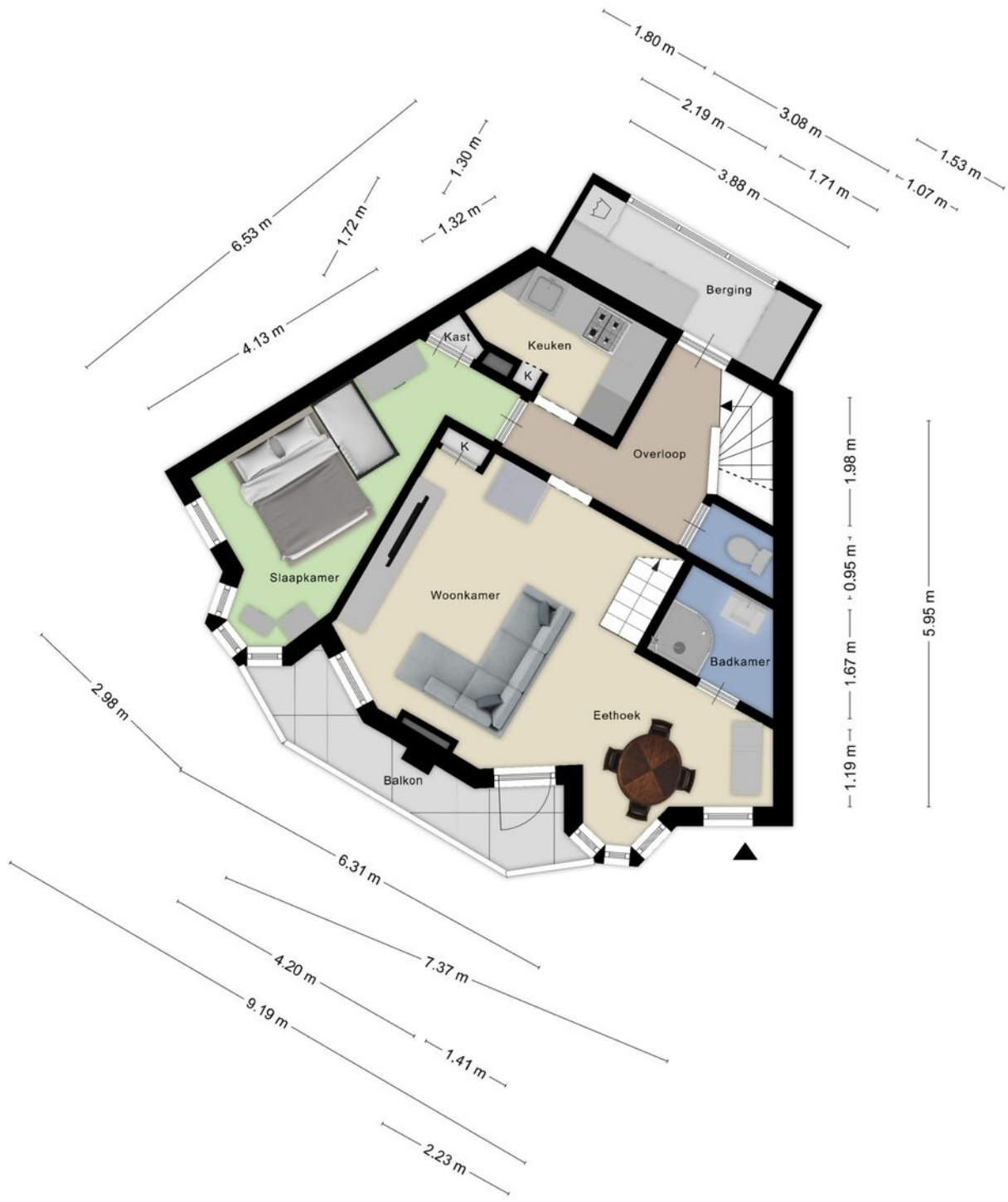


PLATTEGROND



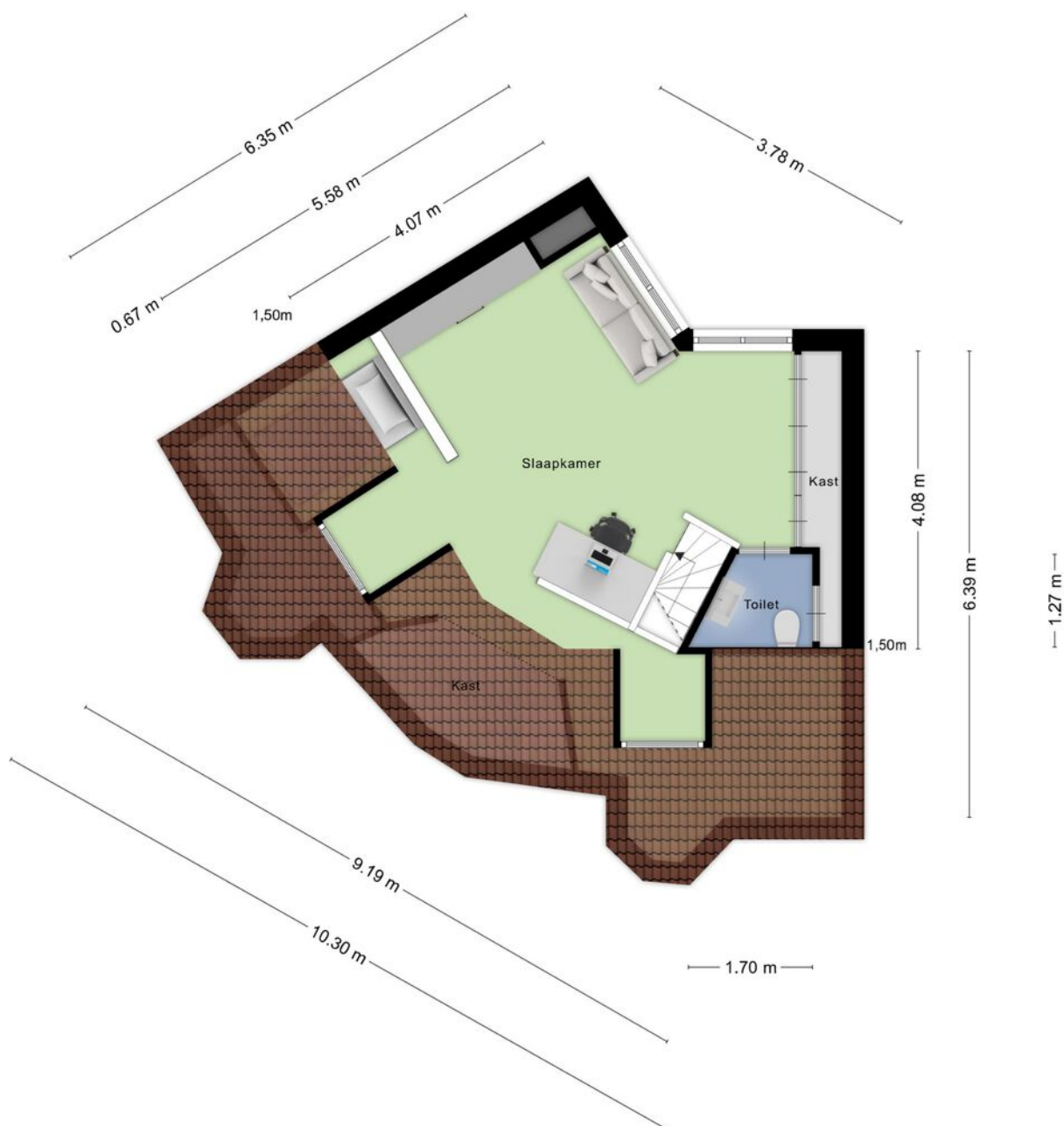
Aan de plattegronden kunnen geen rechten worden ontleend
© Zibber www.zibber.nl

PLATTEGROND



Aan de plattegronden kunnen geen rechten worden ontleend
© Zibber www.zibber.nl

PLATTEGROND




Aan de plattegronden kunnen geen rechten worden ontleend
© Zibber www.zibber.nl

KADASTRALE KAART

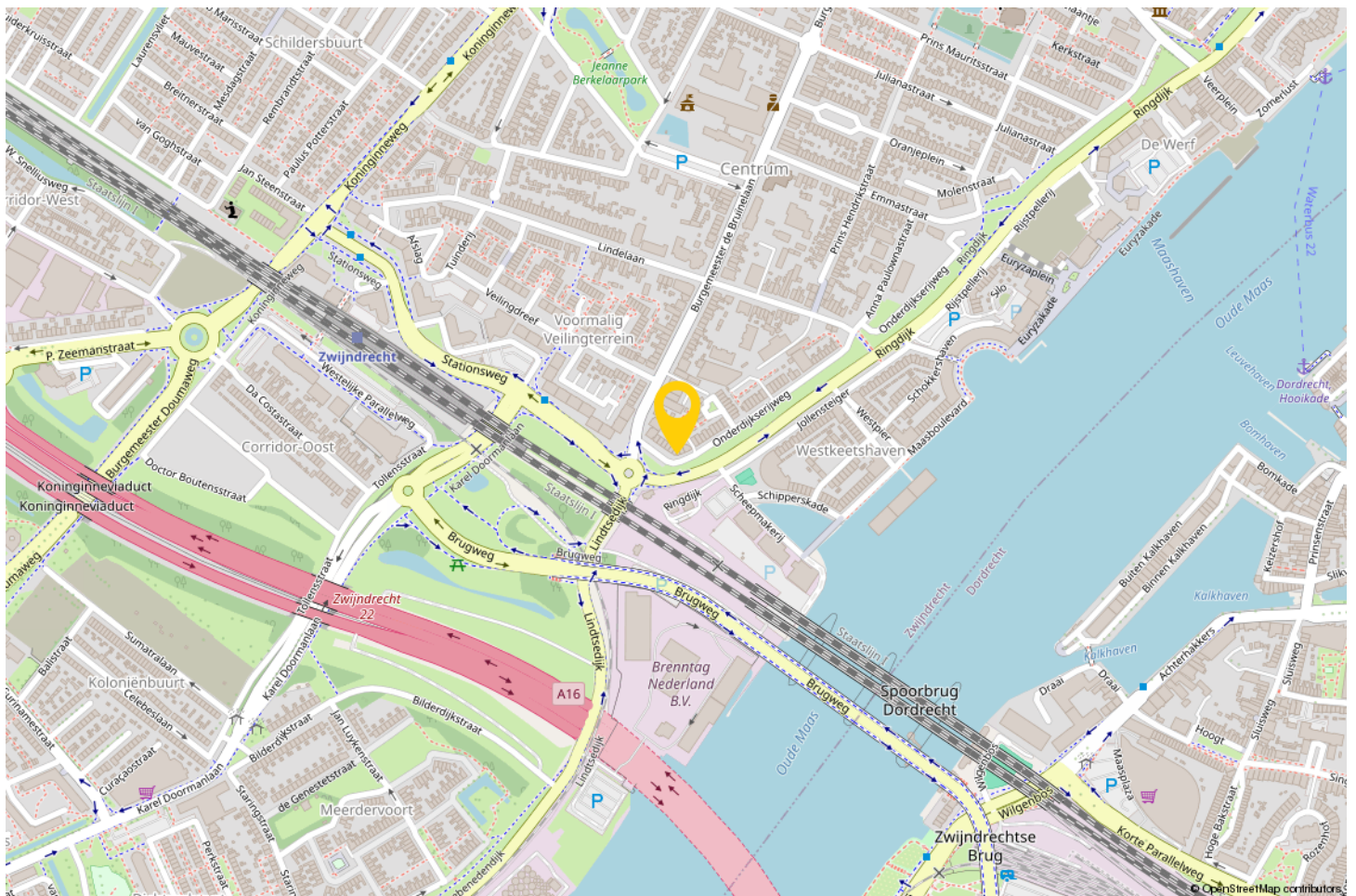
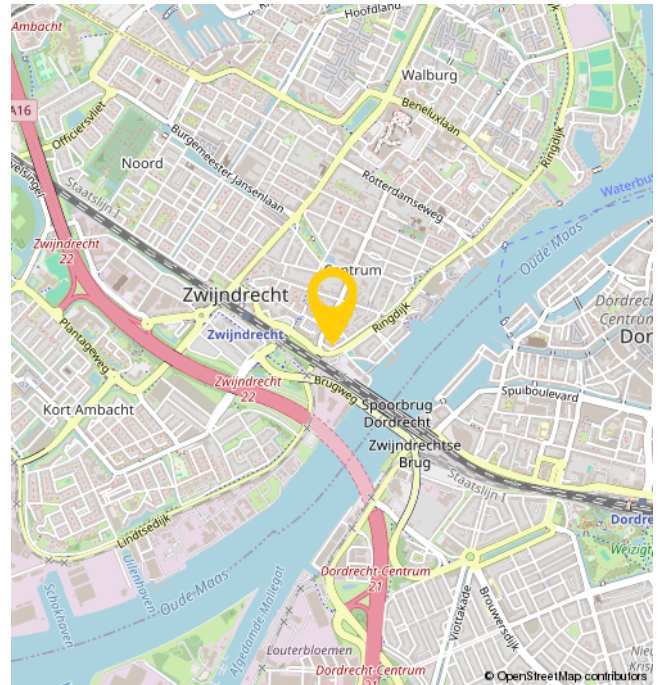
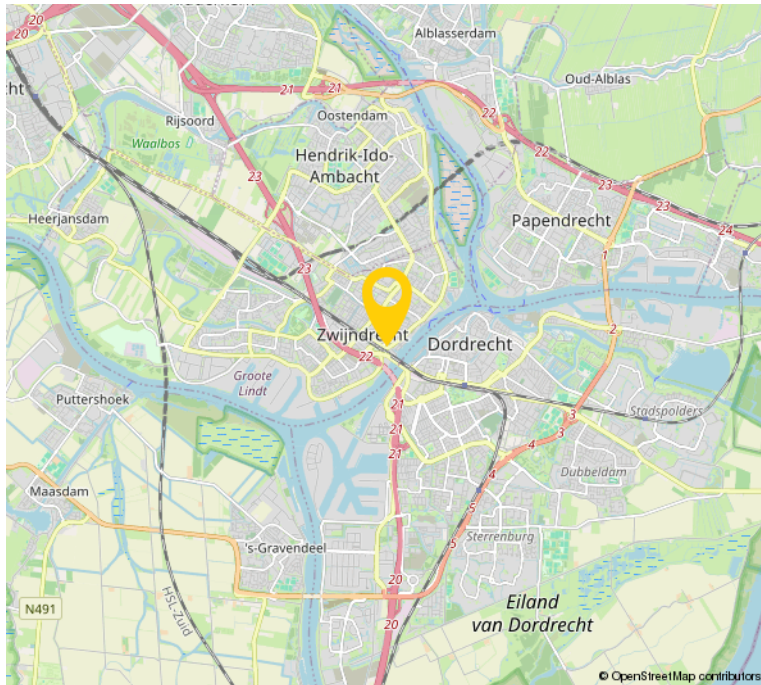
Kadastrale kaart

Uw referentie: mtl



<p>12345</p> <p>25</p> <p>— Vastgestelde kadastrale grens</p> <p>— Voorlopige kadastrale grens</p> <p>— Administratieve kadastrale grens</p> <p>— Bebouwing</p>	<p>Deze kaart is noordgericht</p> <p>Perceelnummer</p> <p>Huisnummer</p> <p>Vastgestelde kadastrale grens</p> <p>Voorlopige kadastrale grens</p> <p>Administratieve kadastrale grens</p> <p>Bebouwing</p> <p>Voor een eensluidend uittreksel, geleverd op 4 november 2025 De bewaarder van het kadaster en de openbare registers</p>	<p>Schaal 1: 500</p> <p>Kadastrale gemeente Zwijndrecht</p> <p>Sectie C</p> <p>Perceel 3764</p> <p>Aan dit uittreksel kunnen geen betrouwbare maten worden ontleend. De Dienst voor het kadaster en de openbare registers behoudt zich de intellectuele eigendomsrechten voor, waaronder het auteursrecht en het databankenrecht.</p>	
---	--	---	---

LOCATIE OP DE KAART



EXTRA INFORMATIE

- De VvE bestaat uit slechts 2 leden. De servicekosten bedragen € 25,00 per maand.
- De woning is opgemeten conform de branchebrede meetinstructie. Deze meetinstructie is gebaseerd op de NEN2580. De meetinstructie is bedoeld om een meer eenduidiger manier van meten toe te passen voor het geven van een indicatie van de gebruiksoppervlakte. De meetinstructie sluit verschillen in meetuitkomsten niet volledig uit, door bijvoorbeeld interpretatieverschillen, afrondingen of beperkingen bij het uitvoeren van de meting.
- Bezichtigingen uitsluitend op afspraak met en via Bremmer Makelaars
- Oplevering: in overleg
- Voor de maatvoering verwijzen wij naar de plattegronden elders op de website of naar de brochure.
- De notariële eigendomsoverdracht zal plaatsvinden bij de notaris van de kopers keuze, mits deze is gelegen in een straal van 15km rondom de woning. Verkopers eventuele meerkosten (zoals reiskosten, notariële volmacht, e.d.) als gevolg van kopers notariskeuze buiten dit gebied komen volledig voor rekening van koper.

OVER ONS

Bremmer Makelaars is de makelaar voor uw nieuwe huis, appartement, villa of bungalow in o.a. Zwijndrecht, Hendrik-Ido-Ambacht, Barendrecht, Alblasserdam, Ridderkerk en Dordrecht. Bekijk het aanbod woningen en bedrijfspanden op de site of kom naar ons makelaarskantoor in Zwijndrecht om persoonlijk kennis te maken.

Met ons makelaarskantoor, gevestigd in het centrum van Zwijndrecht, kiezen wij nadrukkelijk voor een directe en persoonlijke benadering.

Dit uit zich o.a. in een flexibele opstelling, persoonlijk contact en een klantvriendelijke benadering. Wij hanteren korte lijnen zodat u weet met wie u te maken heeft en visa versa.

Bremmer Makelaars opereert 100% onafhankelijk en maken graag nader kennis met u.



BEKIJK DEZE WONING ONLINE!

onderdijkserijweg269.nl

 **Fremmer**
MAKELAARS

Onderdijkserijweg 269, Zwijndrecht



**SCAN DEZE CODE EN
BEKIJK DE WONING
OP JE MOBIEL!**



INTERESSE?



Bremmer Makelaars

078-6772792

info@bremmer.nl

www.bremmer.nl